

**Hartmetall Gewindebohrer Ausbohrer
VHM – Hochleistungsbohrer bis HRC 65**

Spiralbohrer H, zwei Schneiden, rechts, gerade genutet.

Zum Ausbohren von HSS Gewindebohrern.

Werknorm

< 65
HRC

Produktgruppe PG-VB1

Art. Nr.: VBGARC..

M	Ø	GL Länge	SL Länge	Schaft Ø h6	VBGARC € Stck. TiAIN
M 3	2,5	38	10	3	33,00
M 4	3,3	46	14	4	38,50
M 5	4,2	50	19	5	44,00
M 6	5	50	23	6	49,50
M 8	6,8	60	23	7	53,63
M 10	8,5	100	25	9	68,75
M 12	10,2	100	35	11	100,38



Art. Nr.: S-VBGARC

€ / Stck. 385,00

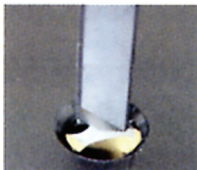
Bestellbeispiel: 5 Stck. VHM Bohrer zum Ausbohren Ø M 3 TiAIN Art. Nr.: VBGARC M 3

Preise + ges. MwSt.

Vorgehensweise beim Ausbohren von abgebrochenen Gewindebohrern!

Der abgebrochene Gewindebohrer darf nicht überstehen.

Bei der Nutzung einer Ständerbohrmaschine muss das Werkstück stabil gespannt und arretiert sein!

Den Schraubstock nicht von Hand halten! Unfallgefahr!

Benutzungsempfehlung zum Ausbohren abgebrochener Gewindebohrer:
Tisch- oder Ständerbohrmaschine:

 1. Zentrieren Sie den Gewindebohrer - Ausbohrer durch mehrmaliges Anfahren auf der schrägen Oberfläche, bis der Bohrer eine Führung hat. **NC - Maschine** Vorschub beim Anbohren = 50%.

2. Beginnen Sie nach dem Zentrieren den Ausbohrvorgang mit möglichst gleichmäßigem Vorschub, auch von Hand.

Bei tiefen Gewinden hilft mehrmaliges entspannen.

3. Späne aus dem Bohrloch entfernen.

Die Standzeit des Gewindebohrer - Ausbohreres beträgt ja nach Durchmesser 3 bis 5 Gewinde.

Ein Nachschleifen ist nicht wirtschaftlich.

 V_C Wert zwischen 20 und 25 m/min wählen.

Tisch - oder Ständerbohrmaschine:

Schmierung: Trocken oder nass

Drehzahl: 1000 - 2000 U/min

Vorschub: Hand- oder Maschinenvorschub

Den Schraubstock nicht von Hand halten!
Unfallgefahr!
NC - Maschine

Schmierung: nass

Drehzahl: 1400 - 2400 U/min

Vorschub: ca. 0,03 - 0,06 mm/U

Beim Anbohren $V_f = 50\%$ wählen
 Präzisionswerkzeuge
Klaus-D. Dung GmbH & Co KG

Hülsdonkstr. 40

D-47877 Willich

Tel.: +49(0)2154 - 42 84 77 Fax: +49(0)2154 - 41 98 3

beratung@gewinde.com

 Präzisionswerkzeuge
Klaus-D. Dung GmbH & Co KG
